



LEGENDA BAREVNÉHO ZNAČENÍ

- SDK PODHLED NA SYSTÉMOVÉ OCELOVÉ KCI
- RÁKOSOVÝ PODHLED NA DŘEVĚNÉ KCI
- DVOUÚROVŇOVÝ PODHLED
  - RÁKOSOVÝ PODHLED NA DŘEVĚNÉ KCI (HORNÍ)
  - SDK PODHLED NA SYSTÉMOVÉ OCELOVÉ KCI (SPODNÍ)
- OMÍTKA
- OCELOVÝ, KAZETOVÝ, PERFOROVANÝ ZAVĚŠENÝ PODHLED

GENERÁLNÍ PROJEKTANT  
ARTHEON s.r.o.  
malek@artheon.cz | +420774864464 | Křoftova 2619/45, Brno, 616 00 | www.artheon.cz

PROJEKTANT ČÁSTI  
ARTHEON s.r.o.  
malek@artheon.cz | +420774864464 | Křoftova 2619/45, Brno, 616 00 | www.artheon.cz

Zpřístupnění objektu a dobudování bezbariérového ubytování  
na kolejích MU Kounicova

Masarykova univerzita  
Žerotínovo náměstí 617/9, 601 77 Brno  
Brno [582786]; k.ú.: Ponava [611379], parcely č.: 891, Kounicova 507/50, 602 00 Brno  
D.1.1. Architektonicko-stavební řešení

SCHÉMA STROPŮ 1.NP - BOURANÝ STAV



HP Ing. Petr Málek  
ZODPOVĚDNÝ PROJEKTANT Ing. Petr Málek  
PROJEKTANT Ing. Ludmila Strejčková  
STUPEŇ DPS  
05/2024

1:75 b.14

SCHÉMA STROPŮ 2.NP - BOURANÝ STAV



LEGENDA BAREVNÉHO ZNAČENÍ

OMÍTKA

GENERÁLNÍ PROJEKTANT	
ARTHEON s.r.o. malek@artheon.cz   +420774864464   Křoftova 2619/45, Brno, 616 00   www.artheon.cz	
PROJEKTANT ČÁSTI	
ARTHEON s.r.o. malek@artheon.cz   +420774864464   Křoftova 2619/45, Brno, 616 00   www.artheon.cz	
Zpřístupnění objektu a dobudování bezbariérového ubytování na kolejích MU Kounicova	
Masarykova univerzita Žerotínovo náměstí 617/9, 601 77 Brno Brno [582786]; k.ú.: Ponava [611379], parcely č.: 891, Kounicova 507/50, 602 00 Brno	
D.1.1_Architektonicko-stavební řešení	
SCHÉMA STROPŮ 2.NP - BOURANÝ STAV	

AA	
S	
HP	Ing. Petr Málek
ZODPOVĚDNÝ PROJEKTANT	Ing. Petr Málek
PROJEKTANT	Ing. Ludmila Strejčková
STUPEŇ	DPS
05/2024	
1:75	b.14

SCHÉMA STROPŮ 3.NP - 12. NP - BOURANÝ STAV

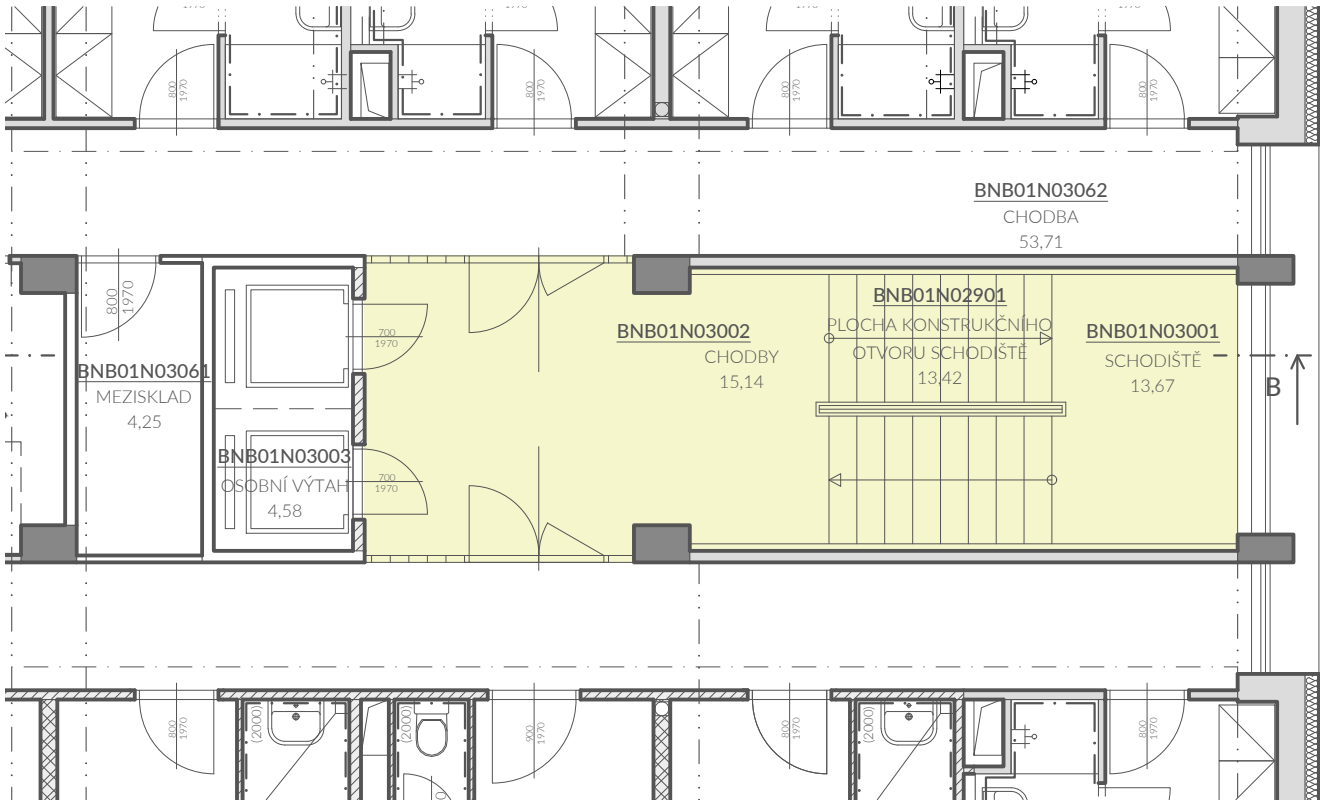


SCHÉMA STROPŮ STROJOVNA VÝTAHU - BOURANÝ STAV

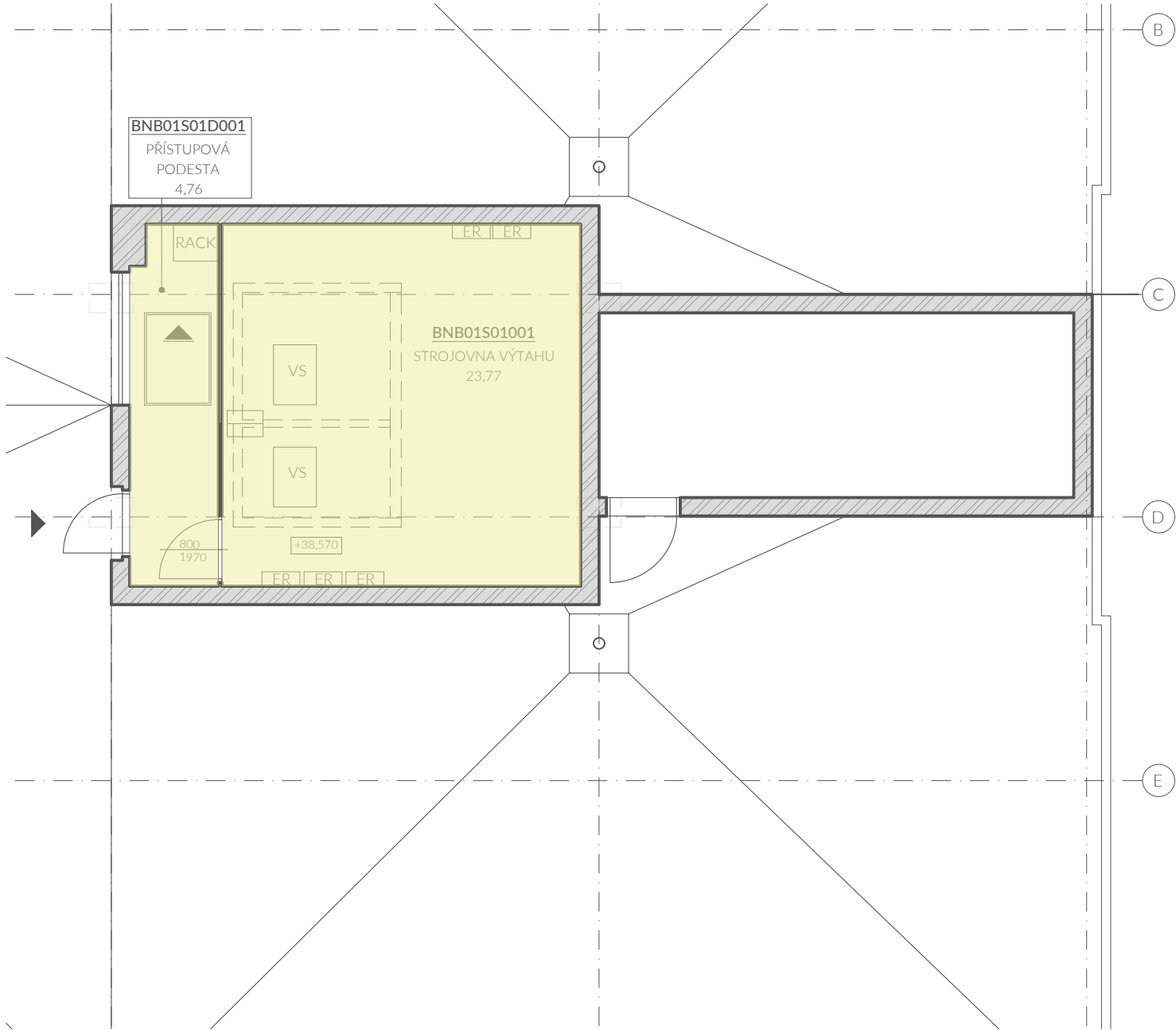
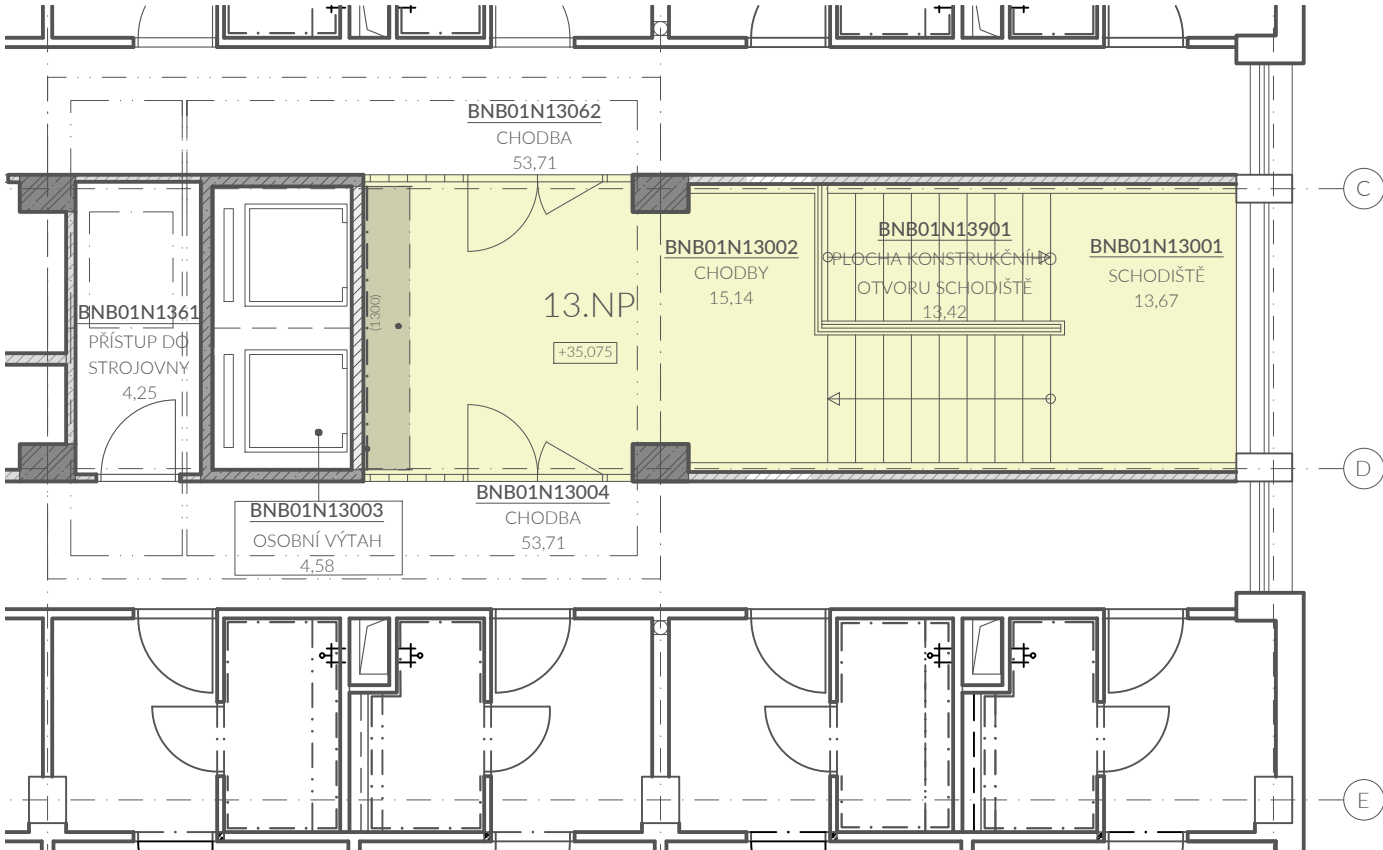


SCHÉMA STROPŮ 13.NP - BOURANÝ STAV



LEGENDA BAREVNÉHO ZNAČENÍ

OMÍTKA

GENERÁLNÍ PROJEKTANT  
ARTHEON s.r.o.  
malek@artheon.cz | +420774864464 | Křofтова 2619/45, Brno, 616 00 | www.artheon.cz

PROJEKTANT ČÁSTI  
ARTHEON s.r.o.  
malek@artheon.cz | +420774864464 | Křofтова 2619/45, Brno, 616 00 | www.artheon.cz

Zpřístupnění objektu a dobudování bezbariérového ubytování  
na kolejích MU Kounicova

Masarykova univerzita  
Žerotínovo náměstí 617/9, 601 77 Brno  
Brno [582786]; k.ú.: Ponava [611379], parcely č.: 891, Kounicova 507/50, 602 00 Brno  
D.1.1. Architektonicko-stavební řešení

SCHÉMA STROPŮ 3. -13. NP, STROJOVNA VÝTAHU  
- BOURANÝ STAV

AA S

HIP Ing. Petr Málek  
ZODPOVĚDNÝ PROJEKTANT Ing. Petr Málek  
PROJEKTANT Ing. Ludmila Strejčková  
STUPEŇ DPS  
05/2024

1:75 b.14